

BYD



BYD ATTO 2 DM-i

SUV compact



Feu arrière en forme d'anneau de Mobius



Clé de voiture NFC



Coffre spacieux



Sièges multifonctions



Cockpit intelligent BYD



V2L



BYD ATTO 2 DM-i Équipements

● De série ○ Option — Non disponible

| Extérieur | Active | Boost |
|---|--------|-------|
| Peinture métallisée | ● | ● |
| Phares à LED, allumage/extinction automatique | ● | ● |
| Feux de jour à LED | ● | ● |
| Éclairage d'accompagnement (fonction d'allumage anticipé et d'extinction différée des phares) | ● | ● |
| Commande intelligente de feux de route (IHBC) | ● | ● |
| Feux arrière à LED | ● | ● |
| Toit panoramique, pare-soleil à réglage électrique | — | ● |
| Barres de toit en aluminium | — | ● |
| Jantes en alliage 16" | ● | — |
| Jantes en alliage 17" | — | ● |
| Rétroviseurs extérieurs, réglables électriquement, rabattables manuellement, chauffants | ● | — |
| Rétroviseurs extérieurs, réglables électriquement, rabattables électriquement, chauffants | — | ● |
| Capteur de pluie | ● | ● |
| Vitres arrière et lunette arrière, vitrage surteinté | — | ● |

| Habitacle | Active | Boost |
|---|--------|-------|
| Volant multifonction | ● | — |
| Volant multifonction, cuir vegan | — | ● |
| Volant, chauffant | — | ● |
| Sélecteur au volant | ● | ● |
| Sellerie, tissu | ● | — |
| Sellerie, cuir vegan | — | ● |
| Siège conducteur, réglable manuellement, 6 directions | ● | — |
| Siège conducteur, réglable électriquement, 6 directions | — | ● |
| Siège conducteur, chauffant | — | ● |
| Siège passager avant, réglable manuellement, 4 directions | ● | — |
| Siège passager avant, réglable manuellement, 6 directions | — | ● |
| Siège passager avant, chauffant | — | ● |
| Sièges arrière rabattables séparément, 40:60 | ● | ● |
| Éclairage d'ambiance monochrome | — | ● |
| Éclairage de coffre | ● | ● |
| Éclairage de console centrale | ● | ● |
| Lampes de lecture avant à LED | ● | ● |
| Lampes de lecture arrière à LED | ● | ● |
| 4 x lève-vitre à impulsion, fonction anti-pincement | ● | ● |
| Pare-soleil avant avec miroir de courtoisie | ● | — |
| Pare-soleil avant avec miroir de courtoisie éclairé | — | ● |
| Tablette de coffre | ● | ● |
| Prise électrique 12 V | ● | ● |
| Filtre PM2.5 | ● | ● |

| Communication et multimédia | Active | Boost |
|---|--------|-------|
| Tableau de bord tout LCD 8,8" TFT | ● | ● |
| Écran tactile 12,8" | ● | ● |
| DAB+ & FM | ● | ● |
| Système audio, 6 haut-parleurs | ● | ● |
| Integration Google | ● | ● |
| Système de navigation avec Google Maps | ● | ● |
| Assistant vocal Intelligence Artificielle | ● | ● |
| Connectivité 4G embarquée ¹ | ● | ● |
| Service Cloud - Appli BYD ¹ | ● | ● |
| Ports USB avant, 1 x 60W Type C, 1 x 18W Type C | ● | ● |
| Ports USB arrière, 2 x 18W Type C | ● | ● |

| Communication et multimédia | Active | Boost |
|---|--------|-------|
| Charge sans fil de smartphone, 50W ² | — | ● |
| Android Auto™ & Apple CarPlay ³ | ● | ● |

1. 10 ans de service cloud sont offerts à compter de la première activation. 1,0 Go de données de divertissement par mois gratuites pendant les 2 premières années à compter de la première activation.

2. La puissance de charge sans fil du téléphone portable peut varier selon le modèle de téléphone et certains appareils peuvent ne pas atteindre la puissance de charge de 50 W

3. Apple CarPlay est une marque déposée d'Apple Inc. aux États-Unis et dans d'autres pays. Veuillez vérifier la disponibilité d'Apple CarPlay selon les régions sur www.apple.com/ios/feature-availability/#apple-carplay.

Android et Android Auto sont des marques déposées de Google LLC. Veuillez vérifier la disponibilité d'Android Auto selon les régions sur g.co/androidauto/requirements.

Pour utiliser Android Auto sans fil sur l'écran de votre voiture, il vous faut un smartphone compatible avec Android et un forfait de données actif. Vous pouvez vérifier quels smartphones sont compatibles sur g.co/androidauto/requirements.

Pour utiliser Android Auto sur l'écran de votre voiture, il vous faut un téléphone Android fonctionnant sous Android 8 ou une version supérieure, un forfait de données actif et l'application Android Auto.

| Sécurité | Active | Boost |
|--|--------|-------|
| Airbag conducteur | ● | ● |
| Airbag passager avant | ● | ● |
| Airbag latéral avant | ● | ● |
| Airbags rideaux | ● | ● |
| Ceintures de sécurité avec prétensionneur et limiteur de force | ● | ● |
| ISOFIX & i-Size, sièges passager avant et arrière externes | ● | ● |
| Système de surveillance de la pression des pneus (TPMS) | ● | ● |
| Verrouillage de sécurité enfant mécanique | ● | ● |
| Appel d'urgence | ● | ● |

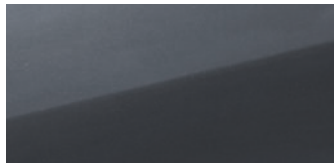
| Aides à la conduite | Active | Boost |
|---|--------|-------|
| Radar de stationnement, avant | — | ● |
| Radar de stationnement, arrière | ● | ● |
| Caméra arrière | ● | — |
| Caméra à 360° | — | ● |
| Système de surveillance du conducteur (DMS) | ● | ● |
| Régulateur de vitesse adaptatif (ACC) et régulateur de vitesse intelligent (ICC) | ● | ● |
| Contrôle de limite de vitesse intelligent (ISLC) | ● | ● |
| Assistance à la sortie de voie (LDA) | ● | ● |
| Aide d'urgence au maintien dans la voie (ELKA) | ● | ● |
| Détection d'angle mort (BSD) | ● | ● |
| Avertissement d'ouverture de porte (DOW) | ● | ● |
| Reconnaissance des panneaux de signalisation (TSR) | ● | ● |
| Freinage d'urgence automatique (AEB) | ● | ● |
| Frein assisté intelligent (IPB) | ● | ● |
| Système de freinage antiblocage (ABS) | ● | ● |
| Frein assisté électrique (EPB) | ● | ● |
| Distribution électronique de la force de freinage (EBD) | ● | ● |
| Système antipatinage (TCS) | ● | ● |
| Arrêt confort (CST) | ● | ● |
| Contrôle de descente en pente (HDC) | ● | ● |
| Maintien automatique du véhicule (AVH) | ● | ● |
| Programme électronique de stabilité (ESP) | ● | ● |
| Avertissement de collision avant (FCW) | ● | ● |
| Avertissement de collision arrière (RCW) | ● | ● |
| Alerte de trafic transversal arrière (RCTA) et freinage en cas de trafic transversal arrière (RCTB) | ● | ● |

| Confort et efficacité | Active | Boost |
|--|--------|-------|
| Alimentation électrique pour appareils externes (Fonction V2L) | — | ● |
| Modes de conduite : Eco, Normal, Sport, Neige | ● | ● |
| 2 x clé intelligente | ● | ● |
| Clé BYD digitale (clé NFC pour smartphone) ⁴ | ● | ● |
| Accès et démarrage sans clé | ● | ● |
| Chargeur embarqué (OBC) 3.3 kW | ● | — |
| Chargeur embarqué (OBC) 6.6 kW | — | ● |

| Teintes extérieures ⁵ | Active | Boost |
|----------------------------------|--------|-------|
| Midnight blue | ● | ● |
| Time grey | ○ | ○ |
| Skiing white | ○ | ○ |
| Obsidian black | ○ | ○ |



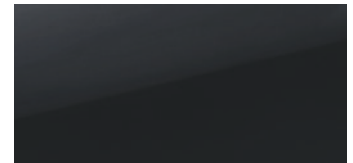
Midnight blue



Time grey



Skiing white



Obsidian black

| Ambiances intérieures ⁵ | Active | Boost |
|------------------------------------|--------|-------|
| Noir | ● | ● |
| Beige | — | ● |



Noir

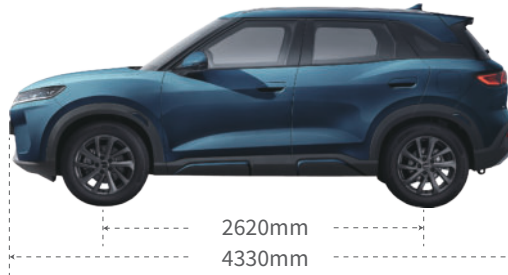


Beige

4. Pour utiliser la clé numérique BYD, vous devez disposer d'un smartphone iOS™ ou Android™ compatible. Veuillez vérifier la liste des appareils compatibles et des régions disponibles sur www.byd.com/eu/ownership/byd-digital-key.

5. Veuillez contacter votre concessionnaire local pour la disponibilité des combinaisons de couleurs intérieures et extérieures.

| Dimensions (mm) | Active | Boost |
|-----------------|--------|-------|
|-----------------|--------|-------|



| | |
|---|------|
| Longueur | 4330 |
| Largeur | 1830 |
| Largeur avec rétroviseurs extérieurs déployés | 2060 |
| Hauteur | 1675 |
| Garde au sol (à vide) | 160 |
| Garde au sol (pleine charge) | 150 |
| Empattement | 2620 |
| Voie avant | 1580 |
| Voie arrière | 1570 |

| Poids du véhicule et capacité | Active | Boost |
|---|--------|-------|
| Poids en ordre de marche (kg) | 1510 | 1620 |
| Poids brut du véhicule (kg) | 2000 | 2110 |
| Capacité maxi de tractage de remorque (non-freinée, kg) | 750 | |
| Capacité maxi de tractage de remorque (freinée, kg) | 750 | |
| Charge maxi sur le toit (kg) | 75 | |
| Rayon de braquage minimum (m) | 5.3 | |
| Volume du coffre (L) | 425 | |
| Volume du coffre - sièges rabattus (L) | 1335 | |

Données techniques

| Performances | Active | Boost |
|---------------------|--------|-------|
| Puissance maxi (kW) | 122 | 156 |
| Couple maxi (Nm) | 300 | |

| Moteur & Boîte | Active | Boost |
|---------------------|-------------|-------|
| Cylindrée | 1.5 L | |
| Nombre de cylindres | 4 | |
| Boîte | Automatique | |

| Batterie | Active | Boost |
|----------------------------|---------------------------|-------|
| Type de batterie | Batterie à lame BYD (LFP) | |
| Capacité de batterie (kWh) | 7.8 | 18.0 |

| Émissions de CO ₂ | Active | Boost |
|---|-------------|-------|
| Émissions de CO ₂ - Cycle mixte (g/km) | 69 | 41 |
| Norme d'émission | Euro 6e-bis | |
| Capacité du réservoir (l) | 45 | |
| Type de carburant | Benzin | |
| Qualité du carburant, minimum | 95 E10 | |

| Autonomie et consommation WLTP ^{6,7} | Active | Boost |
|---|--------|-------|
| Autonomie électrique - cycle mixte (km) | 40 | 90 |
| Autonomie électrique - cycle urbain (km) | 50 | 150 |
| Autonomie – cycle mixte (km) | 930 | 1000 |
| Consommation électrique – cycle mixte (kWh/100 km) | 16,8 | 15.8 |
| Consommation électrique – cycle urbain (kWh/100 km) | 12,5 | 12.3 |
| Consommation de carburant – moyenne (l/100 km) | 3,6 | 5 |
| Consommation de carburant – haute (l/100 km) | 4,6 | 6.4 |
| Consommation de carburant – basse (l/100 km) | 4,3 | 3.2 |
| Consommation de carburant – cycle mixte (l/100 km) | 5.1 | 5.1 |
| Consommation de carburant – pondérée combinée (l/100) | 3,1 | 1.8 |

| Charge ^{8,9} | Active | Boost |
|--|--------|--------|
| Port de charge | Type 2 | Type 2 |
| Puissance de charge CA max. | 3.3 | 6.6 |
| Temps de charge CA (chargeur monophasé 3.3kW) 15%-100% | 2.7h | - |
| Temps de charge CA (chargeur monophasé 6.6kW) 15%-100% | - | 3.0h |

6. La consommations d'énergie électrique est calculée conformément au Règlement (UE) 2017/1151

7. Les valeurs d'autonomie, de consommation d'énergie et d'émissions de CO WLTP sont obtenues dans les conditions de tests standardisés de l'Union européenne (UE), conformément aux dispositions uniformes relatives à l'homologation des véhicules à moteur en matière d'émissions de CO₂, sur la base de la nouvelle procédure d'essai mondiale harmonisée pour les véhicules légers (WLTP). L'autonomie réelle et les chiffres de consommation d'énergie peuvent varier en fonction d'un certain nombre de facteurs, tels que les conditions météorologiques, les conditions de circulation, le niveau de charge du véhicule ou encore les comportements de conduite.

8. Les temps et la vitesse de charge peuvent varier en fonction de différents facteurs, tels que la température de la batterie, les caractéristiques de l'infrastructure de recharge ou l'état de charge.

9. Pour la version Active, la puissance de charge en courant alternatif peut atteindre 3,3 kW, tandis que la puissance de charge réelle peut être limitée lorsque le niveau de charge (SOC) est faible. Pour la version Boost, la puissance de charge en courant alternatif peut atteindre 6,6 kW, tandis que la puissance de charge réelle peut être limitée lorsque le niveau de charge (SOC) est faible.

| Performances | Active | Boost |
|-----------------------------|--|-------|
| Type de moteur électrique | Moteur synchrone à aimant permanent | |
| Type de transmission | Traction avant | |
| Accélération 0-100 km/h (s) | 9.1 | 7.5 |
| Vitesse maximale (km/h) | 180 | |
| Suspension avant | MacPherson | |
| Suspension arrière | Barre de torsion | |
| Freins | Freins à disque ventilé avant Freins à disque plein arrière | |

*Toutes les informations et illustrations contenues dans ce document sont basées sur les données disponibles au moment de son impression et peuvent être modifiées sans préavis. Veuillez contacter votre concessionnaire BYD le plus proche pour obtenir les dernières informations disponibles.

BYD ATTO 2 DM-i

BYD Europe B.V.

Scorpius 90-110, 2132 LR Hoofddorp, Netherlands
www.byd.com